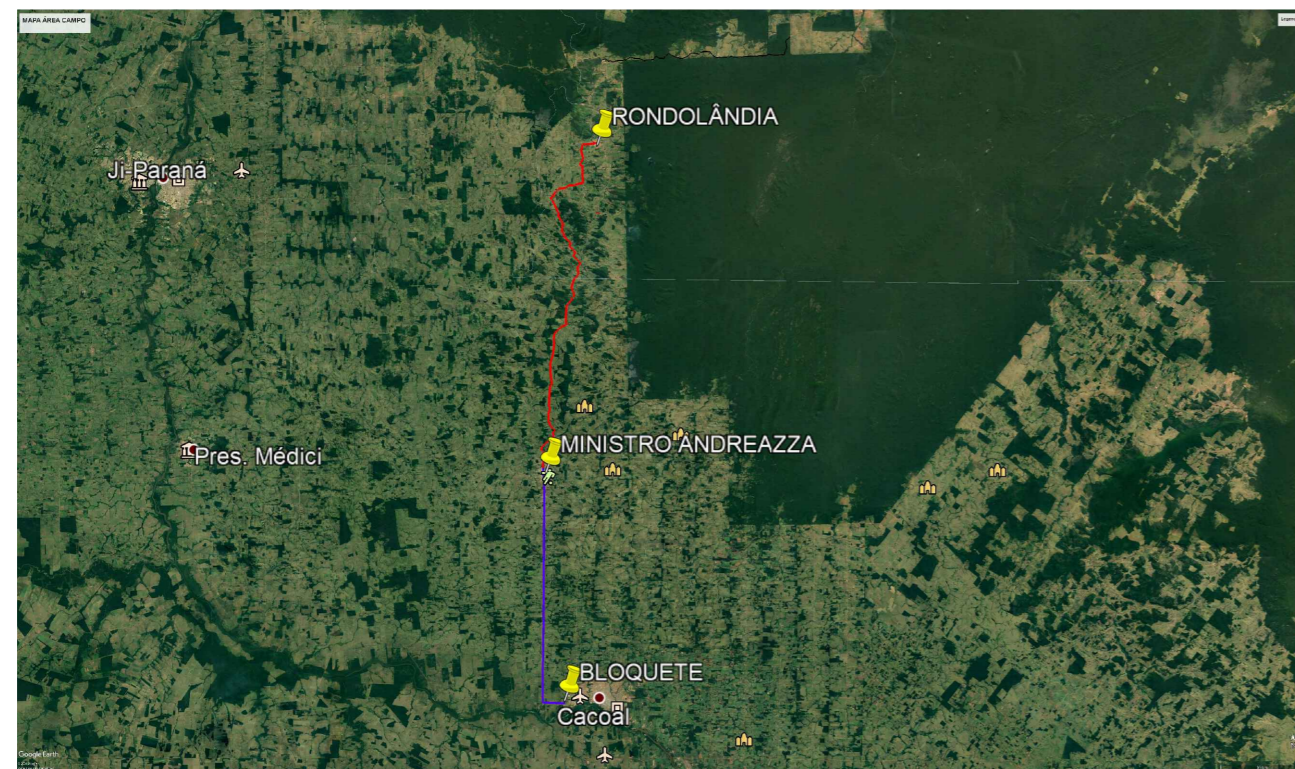


CROQUI DE LOCALIZAÇÃO BLOCO SEXTAVADO

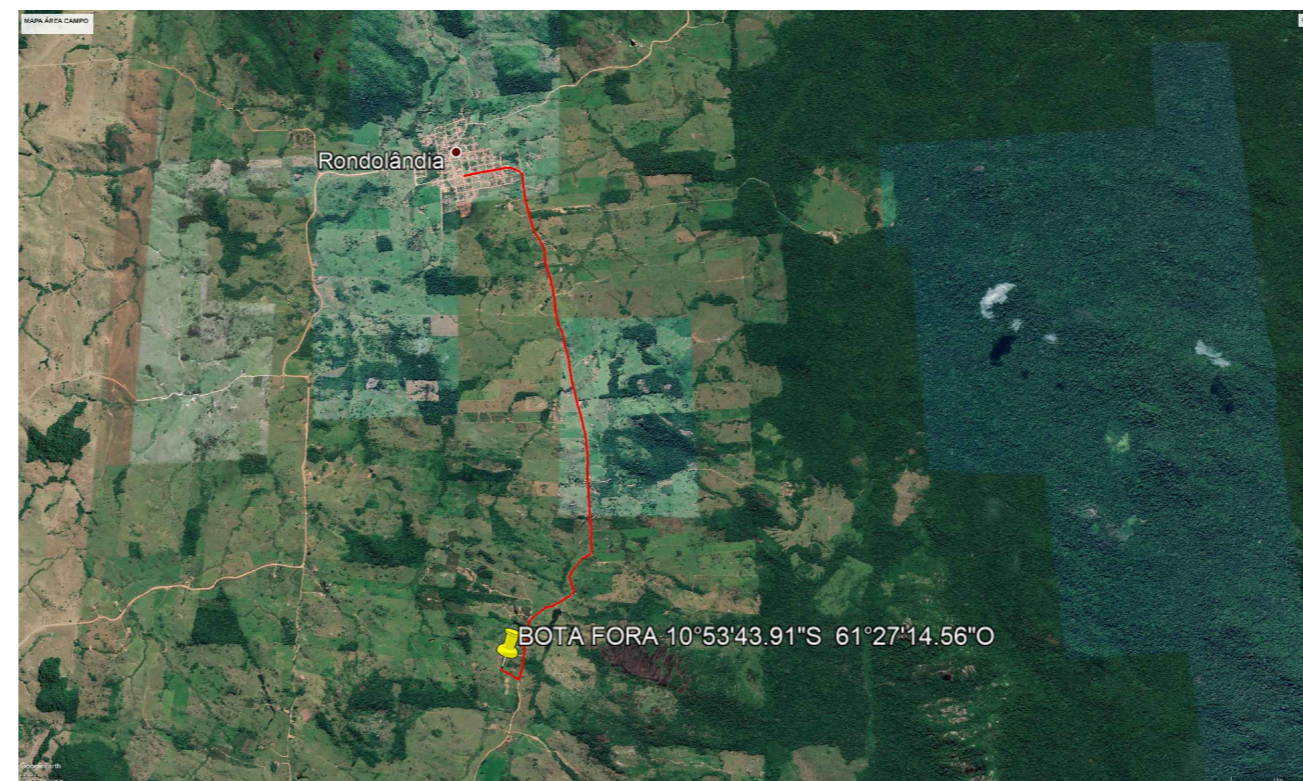


BLOCO SEXTAVADO

Coordenada Geográficas:
 11°26'2.05"S
 61°27'46.95"O

Distância do Trecho:
 83,10 Km, sendo:
 35,00 Km de Trecho Pavimentado
 48,10 Km de Trecho não Pavimentado

CROQUI DE LOCALIZAÇÃO BOTA FORA



BOTA FORA

Coordenada Geográficas:
 10°53'43.91"S
 61°27'14.56"O

Distância do Trecho:
 7,37 Km, sendo:
 0,47 Km de Trecho Pavimentado
 6,90 Km de Trecho não Pavimentado

CROQUI DE LOCALIZAÇÃO DO AREAL



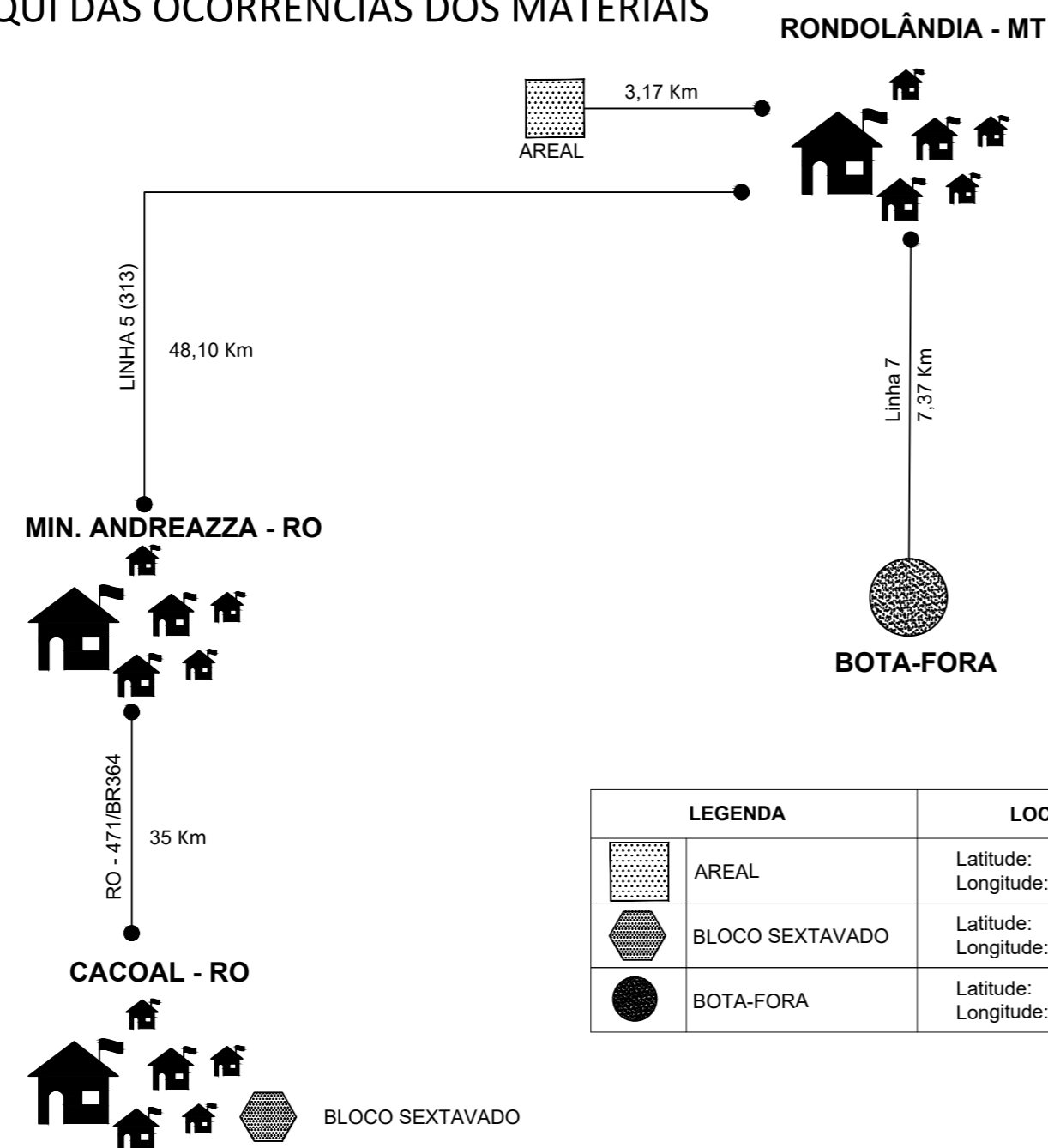
AREAL

Coordenada Geográficas:
 10°51'17.10"S
 61°28'23.50"O

BR-364, Linha 06, Km 03, Gleba 07, Lote 52, Ponte do Dudu, leito do rio São Gabriel.
 DNPM: 866573/2014
 Prop. J.T.Nascimento LTDA - ME

Distância do Trecho:
 3,17 Km, sendo:
 0,71 Km de Trecho Pavimentado
 2,46 Km de Trecho não Pavimentado

CROQUI DAS OCORRÊNCIAS DOS MATERIAIS



LEGENDA	LOCALIZAÇÃO	DMT
AREAL	Latitude: 10°51'17.10"S Longitude: 61°28'23.50"O	0,71 Km Rod. Pav. 2,46 Km Rod. Não Pav.
BLOCO SEXTAVADO	Latitude: 11°26'2.05"S Longitude: 61°27'46.95"O	35 Km Rod. Pav. 48,10 Km Rod. Não Pav.
BOTA-FORA	Latitude: 10°53'43.91"S Longitude: 61°27'14.56"O	0,47 Km Rod. Pav. 6,90 Km Rod. Não Pav.

 MACKENZIE engenharia e arquitetura	ANO: 2021	CONCEDENTE: Rondolândia PREFEITURA MUNICIPAL um novo tempo GESTÃO 2021 - 2024	TIPO: PAV.	MODIFICAÇÕES:	FOLHA: 3/8	
	CONVENIENTE: PREFEITURA DE RONDOLÂNDIA - MT				DADOS: EXTENSÃO TOTAL: 443,92 m	
OBRA: PAVIMENTAÇÃO COM BLOCOS DE CONCRETO HEXAGONAL				ÁREA TOTAL: 3.161,77 m²	ASSINATURA: Suellen de Castilhos Ferreira Responsável Técnico Arquiteta e Urbanista CREA: A122416-6 Decreto: 1.701/GAB/PMR Responsável Técnico	
CONTEÚDO: CROQUI DE LOCALIZAÇÃO DE MATERIAIS						
LOCAL: RUA PADRE EZEQUIEL RAMIN, RUA MANOEL DE OLIVEIRA GUEDES, RUA RIO BANCO						
DIM.: METRO	ESC.: INDICADA		DATA: MARÇO DE 2021			