

# **ASSOCIAÇÃO MATO-GROSSENSE DOS MUNICÍPIOS -AMM**

Coordenação de Projetos

Adm. Neurilan Fraga

## **PAVIMENTAÇÃO ASFÁLTICA NAS RUAS DAS VIAS URBANAS DO MUNICÍPIO DE RONDOLÂNDIA/MT**

**Proprietário:** Prefeitura Municipal de Rondolândia - MT  
**CNPJ:** 04.221.486/0001-49  
**Local:** Avenida Dom Bosco



### **VOLUME 2 - PROJETO DE EXECUÇÃO**

# **ASSOCIAÇÃO MATO-GROSSENSE DOS MUNICÍPIOS -AMM**

**Coordenação de Projetos**

Adm. Neurilan Fraga

## **PAVIMENTAÇÃO ASFÁLTICA NAS RUAS DAS VIAS URBANAS DO MUNICÍPIO DE RONDOLÂNDIA/MT**

**Proprietário:** Prefeitura Municipal de Rondolândia - MT  
**CNPJ:** 04.221.486/0001-49  
**Local:** Avenida Dom Bosco

**Elaboração:** Associação Mato-grossense dos Municípios  
**Resp. Técnico:** Guilherme Borges Leal Guedes  
**CREA :** 121.878.638-8

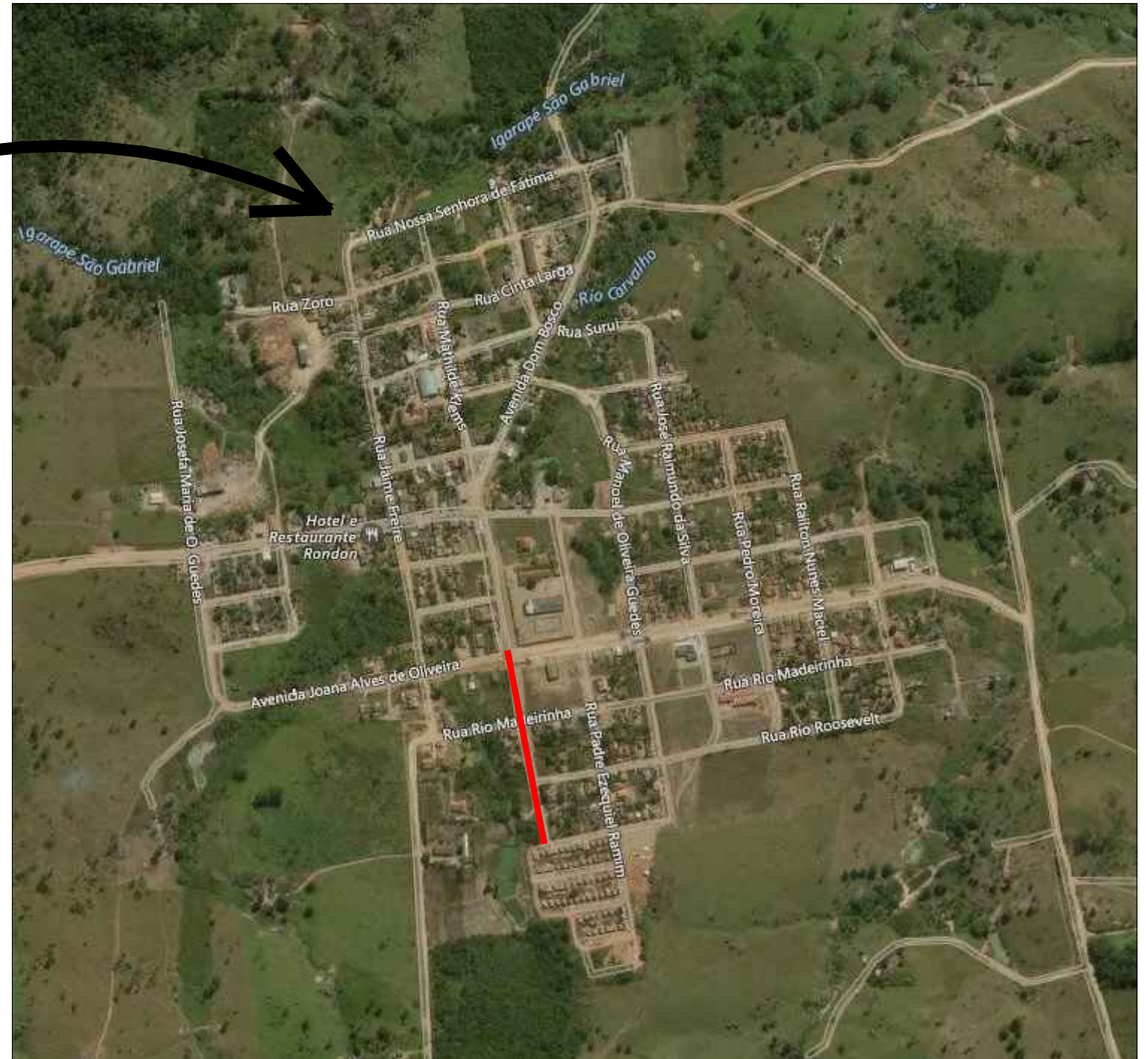
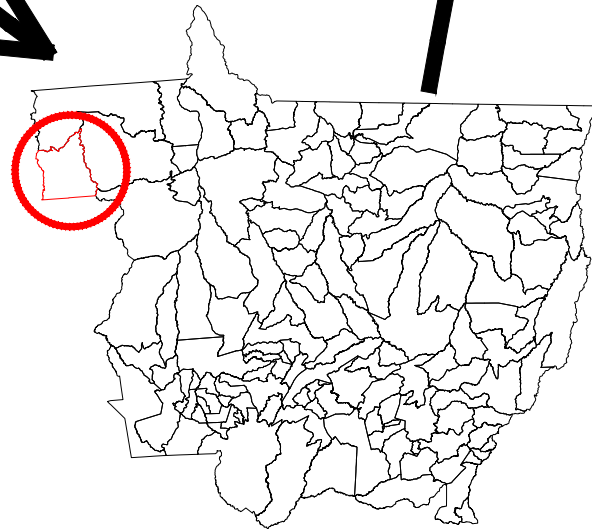
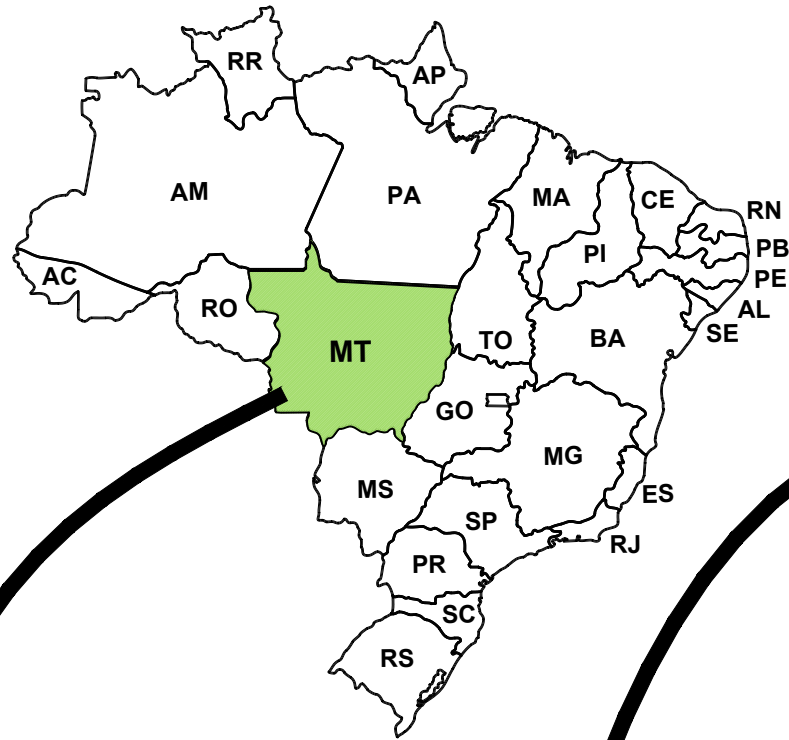
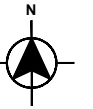


**VOLUME 2 - PROJETO DE EXECUÇÃO**



## APRESENTAÇÃO

# MAPA DE SITUAÇÃO



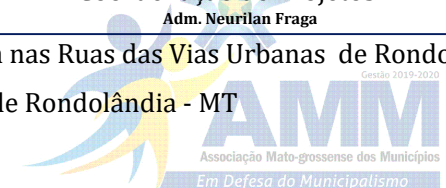
Legenda:

<b>Assunto:</b>	Apresentação - Mapa de Situação
<b>Escala:</b>	Sem Escala
<b>Data:</b>	Dezembro/2020
<b>Revisão:</b>	
<b>Autor do Projeto:</b>	<i>Guilherme B. Leal Guedes</i> Guilherme Borges Leal Guedes Engenheiro Civil CREA 121.878.638-8

**ASSOCIAÇÃO MATO-GROSSENSE DOS MUNICÍPIOS**

Coordenação de Projetos  
Adm. Neurilan Fraga

<b>Obra:</b>	Pavimentação Afáltica nas Ruas das Vias Urbanas de Rondolândia
<b>Proprietário:</b>	Prefeitura Municipal de Rondolândia - MT
<b>CNPJ:</b>	04.221.486/0001-49
<b>Local:</b>	Av. Dom Bosco



FOLHA Nº  
**AP-01**