



PROJETO APROVADO
Prefeitura Municipal de Rondolândia - MT
Responsável Janete
Data 05/01/2021

Janete Moura Lopes
Responsável Técnica
Engenheira Civil - CRBA: 9742D/RO
Visto - MT 2019035428
Decreto 1.707/GAB/PMR

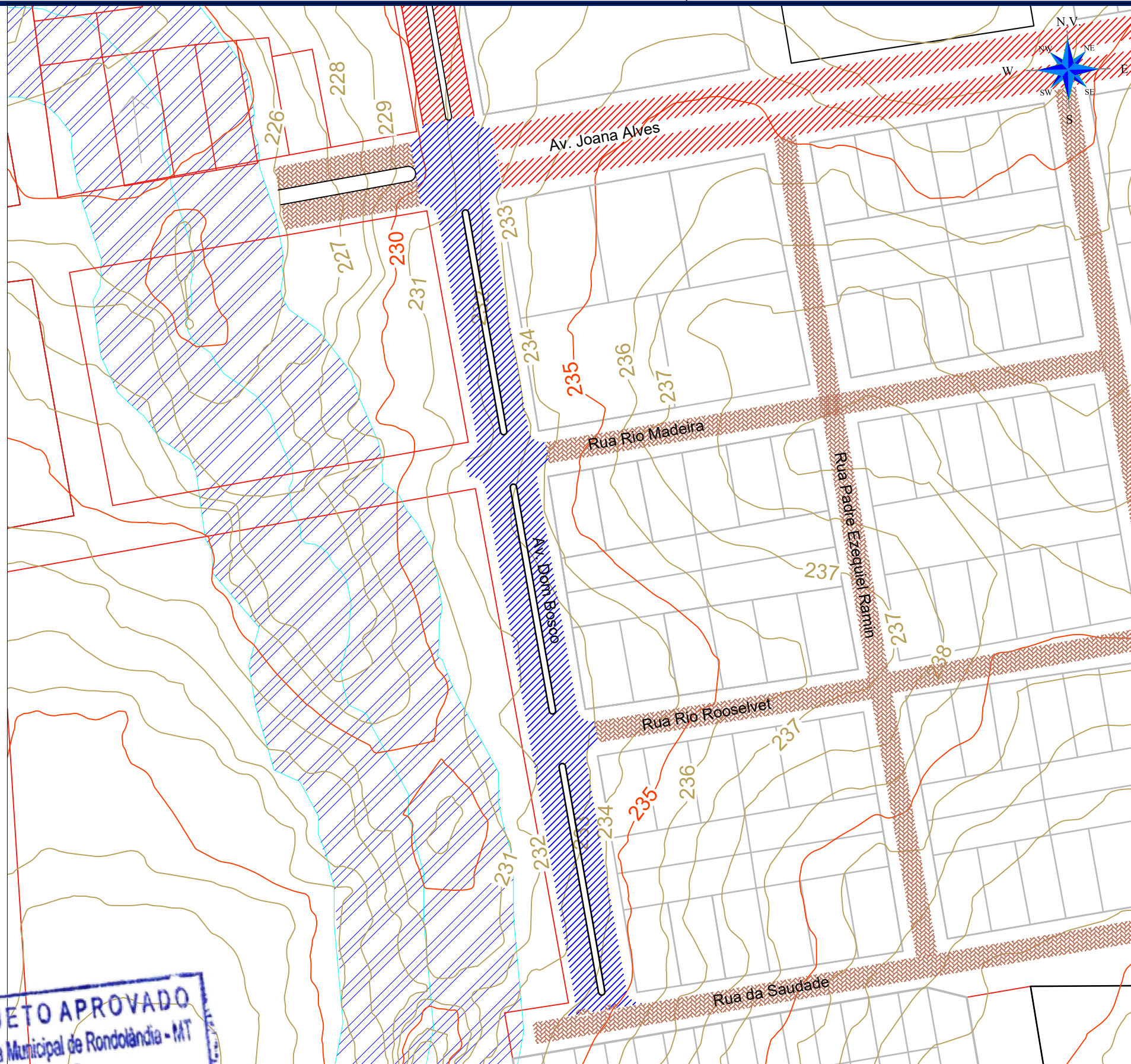
PROJETO GEOMÉTRICO

QUADRO DE RUAS													
ITEM	LOGRADOURO	COORDENADAS		ESTACAS			EXTENSÃO (m)	LARGURA (m)	ÁREA (m ²)	ÁREA DE EMBOCADURAS / LIMPA RODAS (m ²)	ÁREA TOTAL (m ²)		
		INICIAL	FINAL	INICIAL	FINAL	FINAL							
1	AV. DOM BOSCO LADO ESQUERDO	10°50'48.61"S 61°27'35.15"O	10°50'38.98"S 61°27'37.12"O	0	+	0,00	15	+	1,96	301,96	8,00	2.415,66 164,83	2.580,49
2	AV. DOM BOSCO LADO DIREITO	10°50'48.53"S 61°27'34.95"O	10°50'38.98"S 61°27'36.79"O	0	+	0,00	15	+	2,07	302,07	7,00	2.114,46 371,06	2.485,52
TOTAL >>>										604,02		4.530,12 535,89	5.066,01

PROJETO APROVADO
 Prefeitura Municipal de Rondolândia - MT
 Responsável Janete
 Data 05/01/2021
 Janete Vianna Lopes
 Responsável Técnica
 Engenheira Civil CRBA: 9742D/RO
 Visto: MT 2019035428
 Decreto: 1.707/SAB/PMR

Legenda:

Assunto:	Projeto Geométrico - Quadro de Ruas	ASSOCIAÇÃO MATO-GROSSENSE DOS MUNICÍPIOS Coordenação de Projetos Adm. Neurilan Fraga
Escala:	Sem Escala	
Data:	Dezembro/2020	
Revisão:		
Autor do Projeto:	 Guilherme Borges Leal Guedes Engenheiro Civil CREA 121.878.638-8	Obra: Pavimentação Afáltica nas Ruas das Vias Urbanas de Rondolândia Proprietário: Prefeitura Municipal de Rondolândia - MT CNPJ: 04.221.486/0001-49 Local: Av. Dom Bosco



PROJETO APROVADO
 Prefeitura Municipal de Rondolândia - MT
 Responsável Janeite
 Data 05/01/2021
 Janeite Moreira Lopes
 Responsável Técnica
 Engenheira Civil CRBA: 9742D/RO
 Visto-MT 2019035428
 Decreto 1.707/GAB/PMR

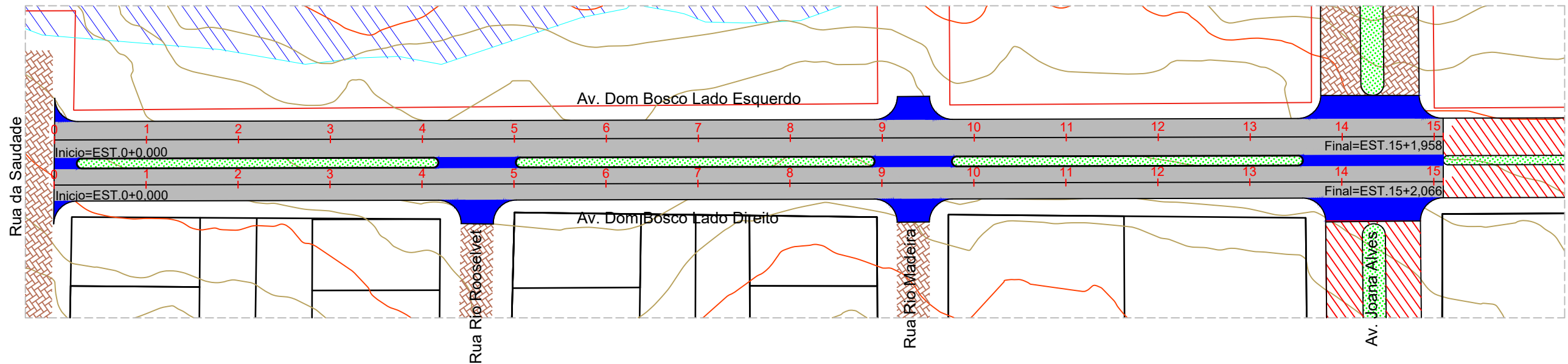
- Legenda:**
- Trecho Contemplado
 - Trecho Pavimentado
 - Trecho Pavimentado

Assunto:	Projeto Geométrico - Apresentação do Terreno
Escala:	1:1500
Data:	Dezembro/2020
Revisão:	
Autor do Projeto:	<i>Guilherme B. Leal Guedes</i> Guilherme Borges Leal Guedes Engenheiro Civil CREA 121.878.638-8

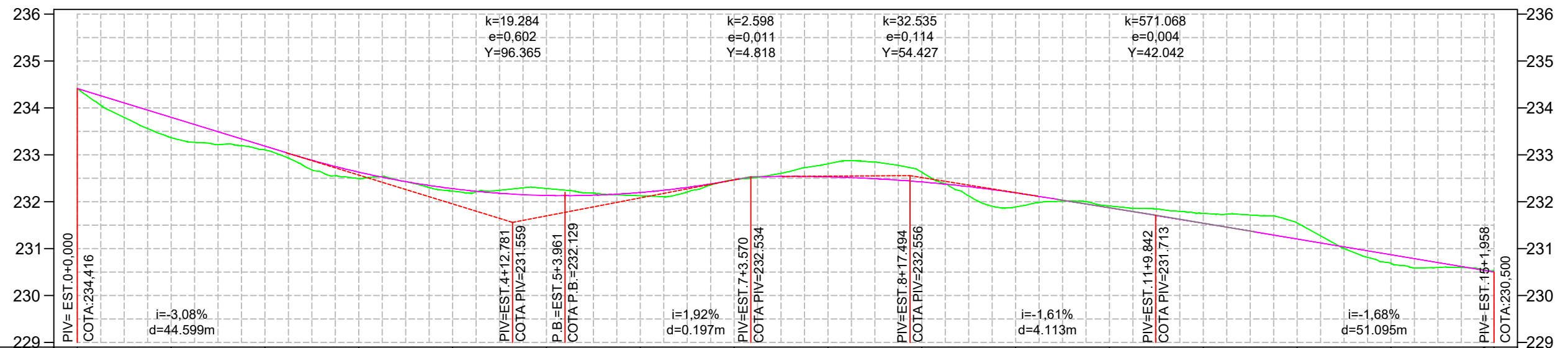
ASSOCIAÇÃO MATO-GROSSENSE DOS MUNICÍPIOS
 Coordenação de Projetos
 Adm. Neurilan Fraga

Obra: Pavimentação Afáltica nas Ruas das Vias Urbanas de Rondolândia
Proprietário: Prefeitura Municipal de Rondolândia - MT
CNPJ: 04.221.486/0001-49
Local: Av. Dom Bosco

AMM
 Associação Mato-grossense dos Municípios
 Em Defesa do Municipalismo



PERFIL AV. DOM BOSCO LADO ESQUERDO



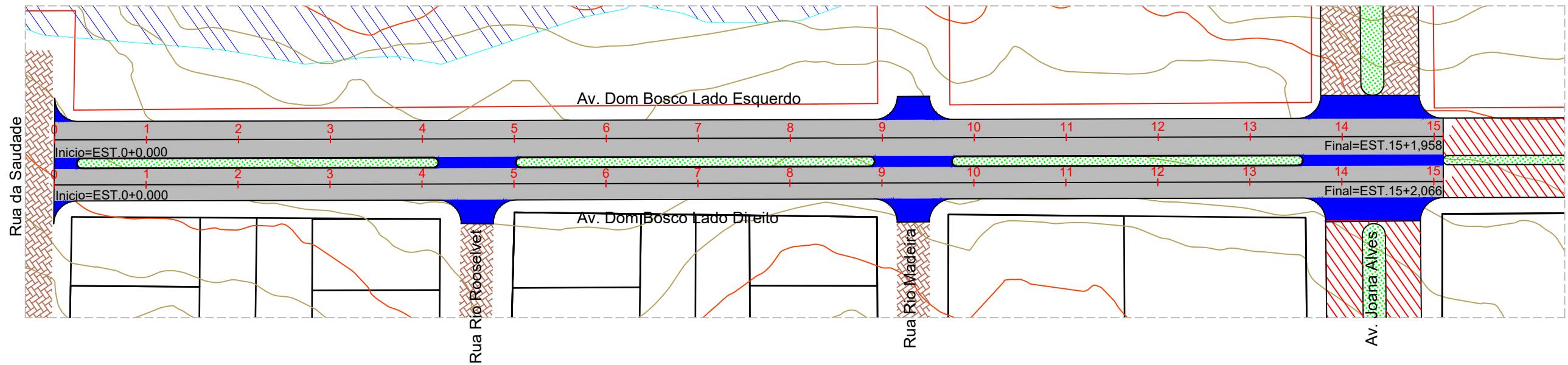
COTAS TERRENO/PROJETO	234,416	234,416	233,366	233,800	233,106	233,184	232,490	232,630	232,228	232,278	232,282	232,133	232,127	232,196	232,469	232,466	232,809	232,530	232,629	232,422	231,888	232,190	231,910	231,871	231,752	231,541	231,550	231,206	230,690	230,869	230,545	230,533	230,527	230,500	
ESTAQUEAMENTO	0	1	2	3	4	5	6	7	8	9	10	11	12	13	14	15	15	15	15	15	15	15	15	15	15	15	15	15	15	15	15	15	15	15	15
DISTÂNCIA (m)	20.00m	40.00m	60.00m	80.00m	100.00m	120.00m	140.00m	160.00m	180.00m	200.00m	220.00m	240.00m	260.00m	280.00m	300.00m	301.96m																			

PROJETO APROVADO
 Prefeitura Municipal de Rondolândia - MT
 Responsável Janete
 Data 05/01/2021
 Janete Moreira Lopes
 Responsável Técnica
 Engenheira Civil CREA: 9742D/RO
 Visto: MT 2019035428
 Decreto 1.707/GAB/PMR

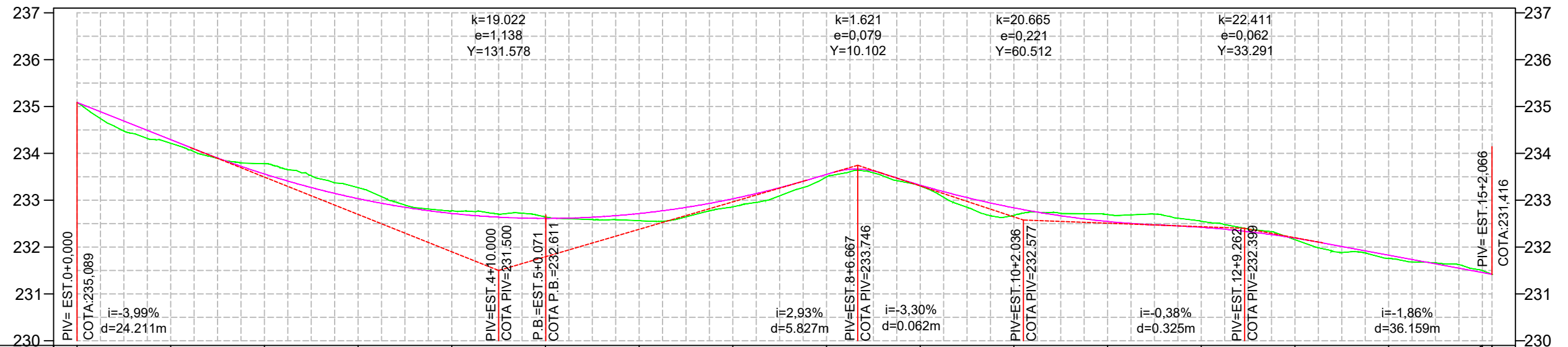
Legenda:
 Greide
 Terreno Natural
 Limpa Rodas e Embocaduras

Assunto: Projeto Geométrico - Estacas e Perfil Longitudinal
Escala: V - 1:100
 H - 1:1000
Data: Dezembro/2020
Revisão:
Autor do Projeto:
 Guilherme B. Leal Guedes
 Engenheiro Civil
 CREA 121.878.638-8

ASSOCIAÇÃO MATO-GROSSENSE DOS MUNICÍPIOS
 Coordenação de Projetos
 Adm. Neurilan Fraga
Obra: Pavimentação Afáltica nas Ruas das Vias Urbanas de Rondolândia
Proprietário: Prefeitura Municipal de Rondolândia - MT
CNPJ: 04.221.486/0001-49
Local: Av. Dom Bosco



PERFIL AV. DOM BOSCO LADO DIREITO



COTAS TERRENO/PROJETO	0	1	2	3	4	5	6	7	8	9	10	11	12	13	14	15
	235.089	234.216	233.778	233.267	232.772	232.644	232.563	232.859	233.495	233.305	232.676	232.693	232.550	232.157	231.757	231.416
ESTAQUEAMENTO	0	1	2	3	4	5	6	7	8	9	10	11	12	13	14	15
DISTÂNCIA (m)	20.00m	40.00m	60.00m	80.00m	100.00m	120.00m	140.00m	160.00m	180.00m	200.00m	220.00m	240.00m	260.00m	280.00m	300.00m	302.07m

PROJETO APROVADO
 Prefeitura Municipal de Rondolândia - MT
 Responsável Janete
 Data 05/01/2021

Janete Moura Lopes
 Responsável Técnica
 Engenheira Civil CREA: 9742D/RO
 Visto MT 2019035428
 Decreto 1.707/GAB/PMR

Legenda:

- Greide
- Terreno Natural
- Limpa Rodas e Embocaduras

Assunto: Projeto Geométrico - Estacas e Perfil Longitudinal

Escala: V - 1:100
H - 1:1000

Data: Dezembro/2020

Revisão:

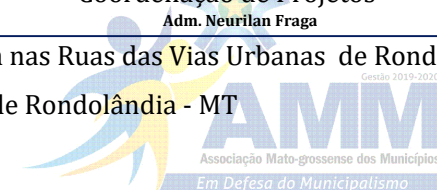
Autor do Projeto:

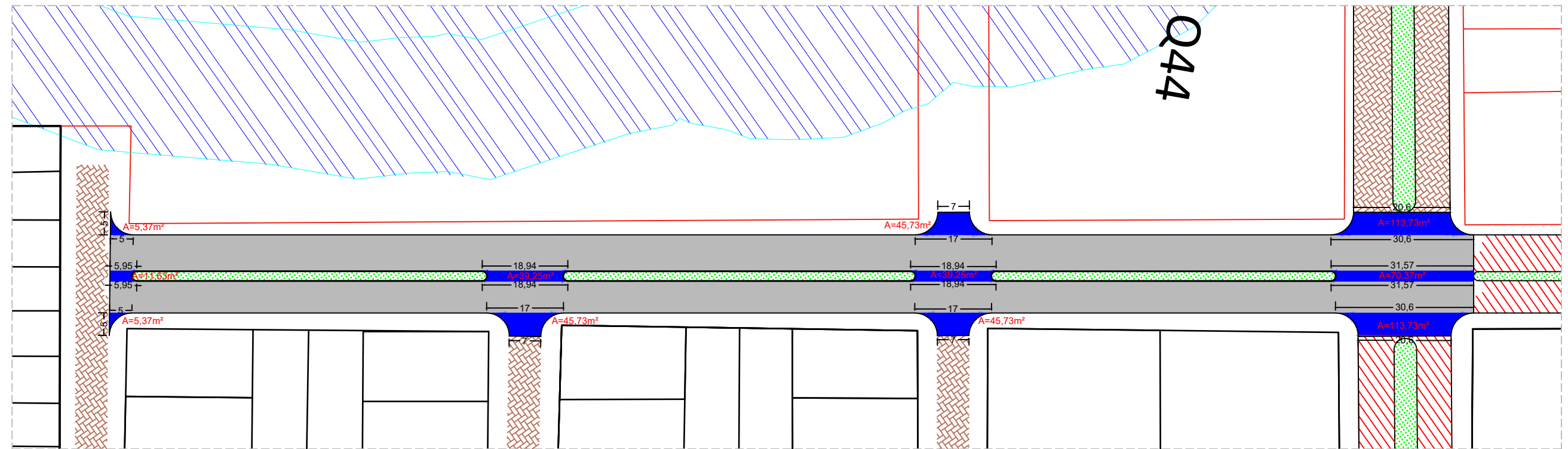
Guilherme B. Leal Guedes
 Guilherme Borges Leal Guedes
 Engenheiro Civil
 CREA 121.878.638-8

ASSOCIAÇÃO MATO-GROSSENSE DOS MUNICÍPIOS

Coordenação de Projetos
 Adm. Neurilan Fraga

Obra: Pavimentação Afáltica nas Ruas das Vias Urbanas de Rondolândia
 Proprietário: Prefeitura Municipal de Rondolândia - MT
 CNPJ: 04.221.486/0001-49
 Local: Av. Dom Bosco





PROJETO APROVADO
 Prefeitura Municipal de Rondolândia - MT
 Responsável Janele
 Data 05/01/2021
 Janele Aparecida Lopes
 Responsável Técnica
 Engenheira Civil CREA: 9742D/RO
 Visto: MT 2019035428
 Decreto 1.707/GAB/PMR

Legenda:

Assunto: Projeto Geométrico - Detalhe de Limpa Rodas

Escala: 1:1000

Data: Dezembro/2020

Revisão:

Autor do Projeto:

Guilherme B. Leal Guedes
 Guilherme Borges Leal Guedes
 Engenheiro Civil
 CREA 121.878.638-8

ASSOCIAÇÃO MATO-GROSSENSE DOS MUNICÍPIOS

Coordenação de Projetos
 Adm. Neurilan Fraga

Obra: Pavimentação Afáltica nas Ruas das Vias Urbanas de Rondolândia

Proprietário: Prefeitura Municipal de Rondolândia - MT

CNPJ: 04.221.486/0001-49

Local: Av. Dom Bosco



FOLHA Nº
PG-05