



PREFEITURA MUNICIPAL DE RONDOLÂNDIA
ESTADO DE MATO GROSSO
RELATORIO FOTOGRÁFICO

PAVIMENTAÇÃO DE VIAS URBANAS EM BLOCO SEXTAVADO

RUA DA SAUDADE

FOTO – Nº 01



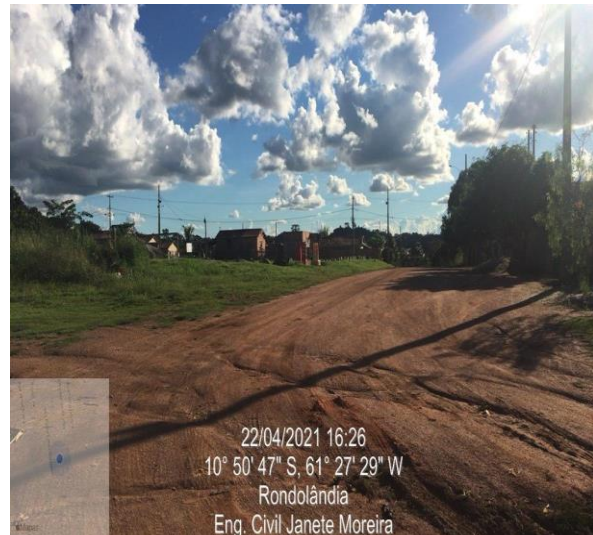
FOTO – Nº 02



FOTO – Nº 03



FOTO – Nº 04





PREFEITURA MUNICIPAL DE RONDOLÂNDIA
ESTADO DE MATO GROSSO
RELATORIO FOTOGRÁFICO

PAVIMENTAÇÃO DE VIAS URBANAS EM BLOCO SEXTAVADO

RUA SILVIO RODRIGUES DE CARVALHO

FOTO – Nº 05



FOTO – Nº 06



RUA JOÃO PRUDENTE DOS SANTOS

FOTO – Nº 07



FOTO – Nº 08





PREFEITURA MUNICIPAL DE RONDOLÂNDIA
ESTADO DE MATO GROSSO
RELATORIO FOTOGRÁFICO

PAVIMENTAÇÃO DE VIAS URBANAS EM BLOCO SEXTAVADO

RUA AVELINO TEIXEIRA DE SOUZA

FOTO – Nº 07



FOTO – Nº 08



RUA IDALINO GOMES DE ALMEIDA

FOTO – Nº 07



FOTO – Nº 08





PREFEITURA MUNICIPAL DE RONDOLÂNDIA
ESTADO DE MATO GROSSO
RELATORIO FOTOGRÁFICO

PAVIMENTAÇÃO DE VIAS URBANAS EM BLOCO SEXTAVADO

RUA ALTENIZIA MARIA BEZZERA

FOTO – Nº 07



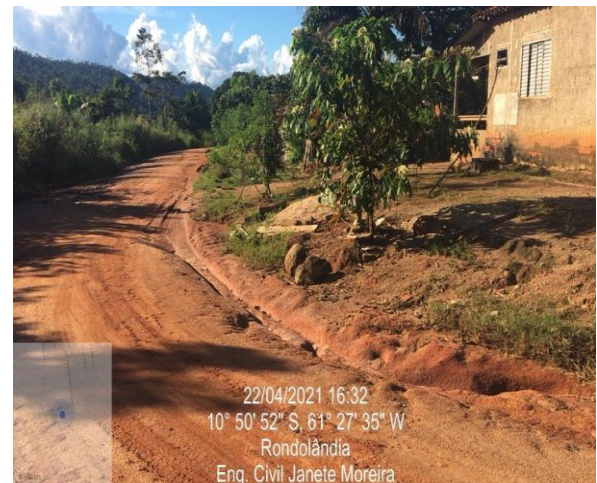
FOTO – Nº 08



FOTO – Nº 07



FOTO – Nº 07



Janete Moreira Lopes
Responsável Técnica
Engenheira Civil CREA: 9742D/RO

15 de Junho de 2021

JANETE MOREIRA LOPES
ENGENHEIRA CIVIL
CREA 9742 D/RO VISTO-MT 2019035428