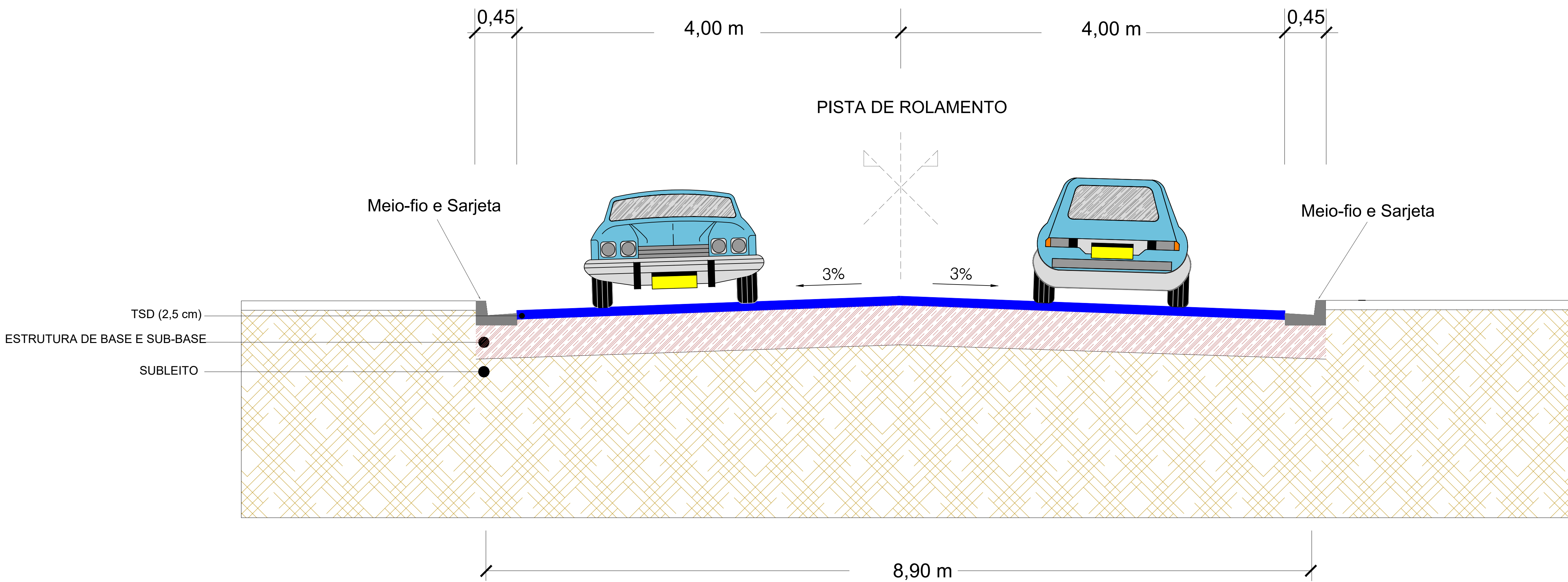


MAPA DE SITUAÇÃO - LINHA VICINAL 86



LEGENDA		ASSUNTO: MAPA DE SITUAÇÃO		PREFEITURA MUNICIPAL DE RONDOLÂNDIA Coordenação de Projetos		
<div><div></div>TRECHOS CONTEMPLADOS</div>		LOCAL DO ARQUIVO: PAVIMENTAÇÃO.DWG	AUTOR DO PROJETO: FAGNER JUNIOR DA SILVA ENGENHEIRO CIVIL CREA - 21653	PROJETO DE PAVIMENTAÇÃO ASFÁLTICA		
		DATA DE ENTREGA: NOVEMBRO/2025		PROPRIETÁRIO/ CNPJ:	PREFEITURA MUNICIPAL DE RONDOLÂNDIA - MT 04.221.486/0001-49	
ESCALA: SEM ESCALA	ART: 000000-0	REVISÃO:		ENDEREÇO:	ESTRADA VICINAL LINHA 86 - RONDOLÂNDIA/MT	

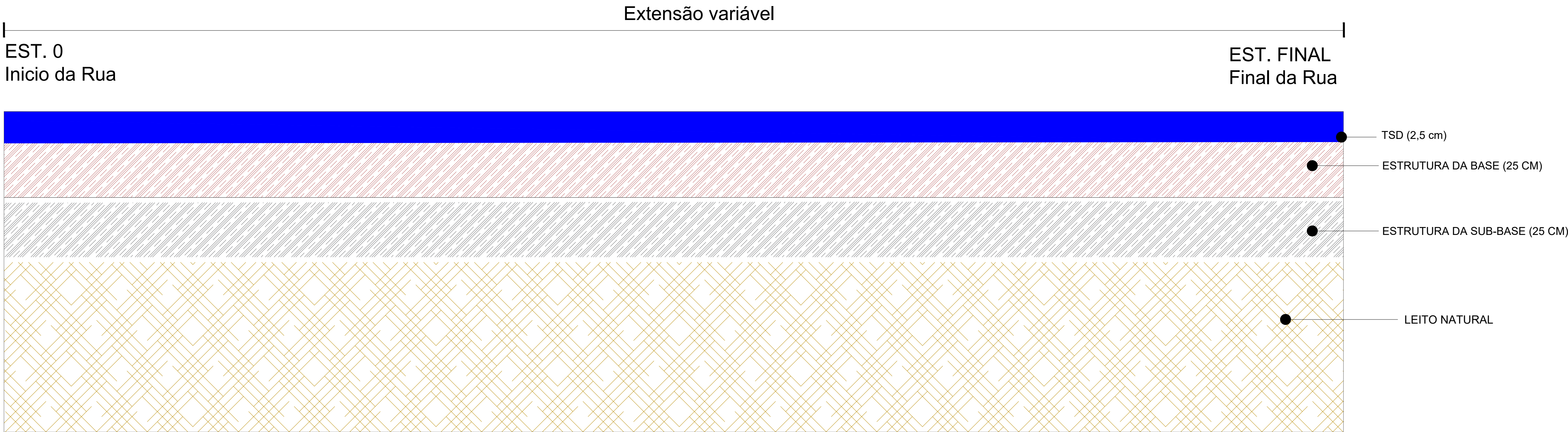
SEÇÃO TIPO DE PAVIMENTAÇÃO



LEGENDA		ASSUNTO: SEÇÃO TIPO DE PAVIMENTAÇÃO		PREFEITURA MUNICIPAL DE RONDOLÂNDIA Coordenação de Projetos		
<div><div></div>1 - REVESTIMENTO EM TSD ESPESSURA : 2,5 CM</div> <div><div></div>2 - ESTRUTURA EXISTENTE</div> <div><div></div>3 - SUB-LEITO</div>		LOCAL DO ARQUIVO: PAVIMENTAÇÃO.DWG	AUTOR DO PROJETO: FAGNER JUNIOR DA SILVA ENGENHEIRO CIVIL CREA - 21653	PROJETO DE PAVIMENTAÇÃO ASFÁLTICA		
		DATA DE ENTREGA: AGOSTO/2023		PROPRIETÁRIO/ CNPJ:	PREFEITURA MUNICIPAL DE RONDOLÂNDIA - MT 04.221.486/0001-49	
ESCALA: SEM ESCALA	ART: 000000-0	REVISÃO:		ENDEREÇO:	ESTRADA VICINAL LINHA 86 - RONDOLÂNDIA/MT	FOLHA Nº PAV-02

DIAGRAMA LINEAR DO PAVIMENTO

TRECHO DA RUA A SER PAVIMENTADO



LEGENDA		ASSUNTO: DIAGRAMA LINEAR DO PAVIMENTO		PREFEITURA MUNICIPAL DE RONDOLÂNDIA Coordenação de Projetos		
<div><div></div>1 - REVESTIMENTO EM TSD ESPESSURA : 2,5 CM</div> <div><div></div>2 - ESTRUTURA EXISTENTE</div> <div><div></div>3 - SUB-LEITO</div>		LOCAL DO ARQUIVO: PAVIMENTAÇÃO.DWG	AUTOR DO PROJETO: FAGNER JUNIOR DA SILVA ENGENHEIRO CIVIL CREA - 21653	PROJETO DE PAVIMENTAÇÃO ASFÁLTICA		
		DATA DE ENTREGA: NOVEMBRO/2025		PROPRIETÁRIO/ CNPJ:	PREFEITURA MUNICIPAL DE RONDOLÂNDIA - MT 04.221.486/0001-49	
ESCALA: SEM ESCALA	ART: 000000-0	REVISÃO:		ENDEREÇO:	ESTRADA VICINAL LINHA 86 - RONDOLÂNDIA/MT	FOLHA Nº PAV-03

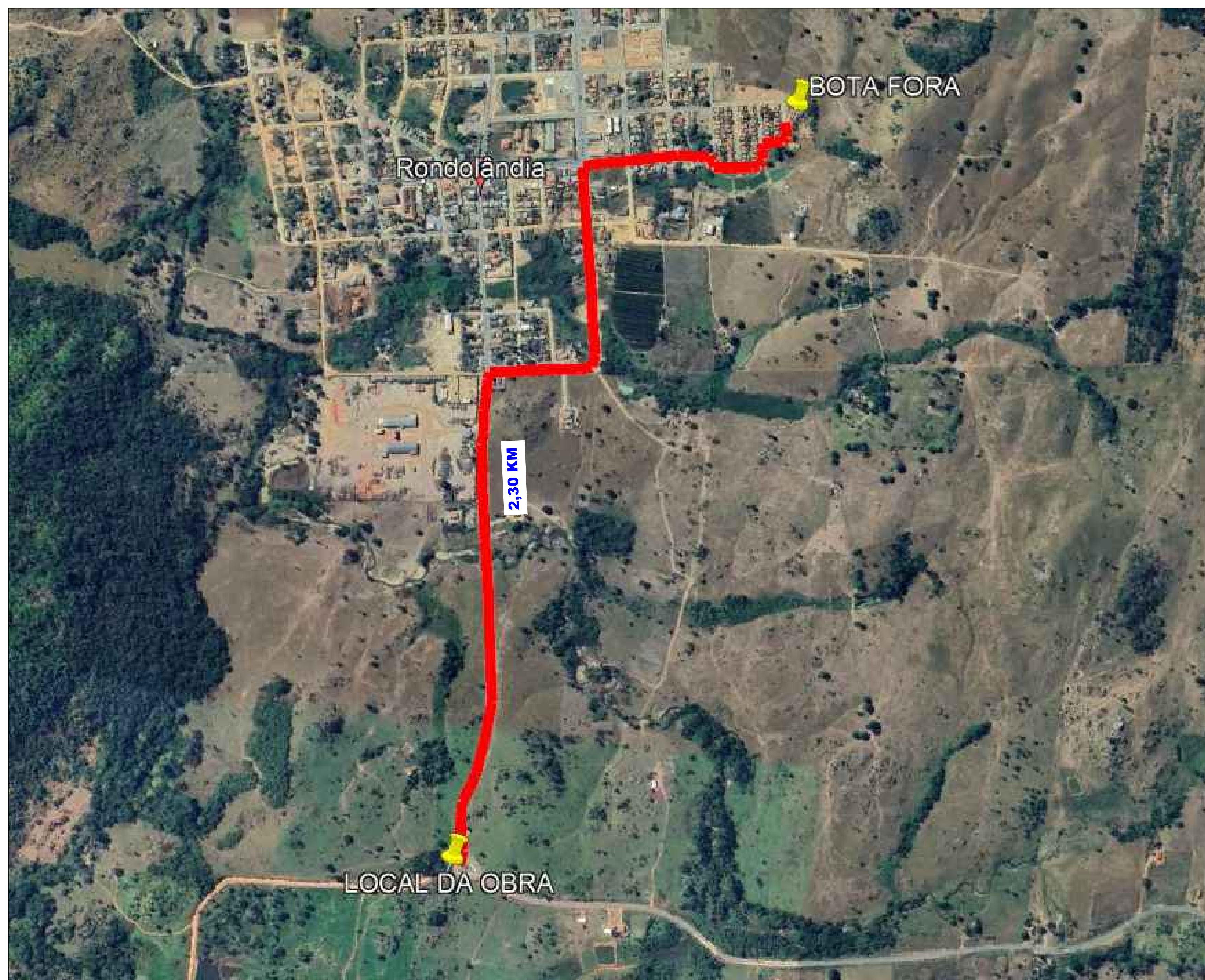
CROQUI DAS OCORRÊNCIAS DOS MATERIAIS



LEGENDA		COORD. GEOGRÁFICAS	DMT
	BOTA-FORA	14°27'13.00"S 54°02'35.00"O	2,30 KM
	MATERIAL BETUMINOSO	15°40'20.69"S 55°58'32.81"O	1.063,60 Km
	MATERIAL BETUMINOSO	15°40'20.69"S 55°58'32.81"O	1.063,60 Km

LEGENDA		ASSUNTO: CROQUI DE LOCALIZAÇÃO DOS MATERIAIS		PREFEITURA MUNICIPAL DE RONDOLÂNDIA Coordenação de Projetos	
<div><div><div></div>1 - REVESTIMENTO EM TSD ESPESURA : 2,5 CM</div><div><div></div>2 - ESTRUTURA EXISTENTE</div><div><div></div>3 - SUB-LEITO</div></div>		LOCAL DO ARQUIVO: PAVIMENTAÇÃO.DWG	AUTOR DO PROJETO: FAGNER JUNIOR DA SILVA ENGENHEIRO CIVIL CREA - 21653	PROJETO DE PAVIMENTAÇÃO ASFÁLTICA	
		DATA DE ENTREGA: DEZEMBRO/2025		PROPRIETÁRIO/ CNPJ: PREFEITURA MUNICIPAL DE RONDOLÂNDIA - MT 04.221.486/0001-49	
		REVISÃO: Rev 02		ENDEREÇO: ESTRADA VICINAL LINHA 86 - RONDOLÂNDIA/MT	
ESCALA: SEM ESCALA	ART: 000000-0			FOLHA Nº PAV-04	

LOCALIZAÇÃO DO BOTA FORA



BOTA-FORA

Coordenada Geográficas:

Latitude: 10°50'54.08"S

Longitude: 61°27'31.93"O

Distância do Trecho:

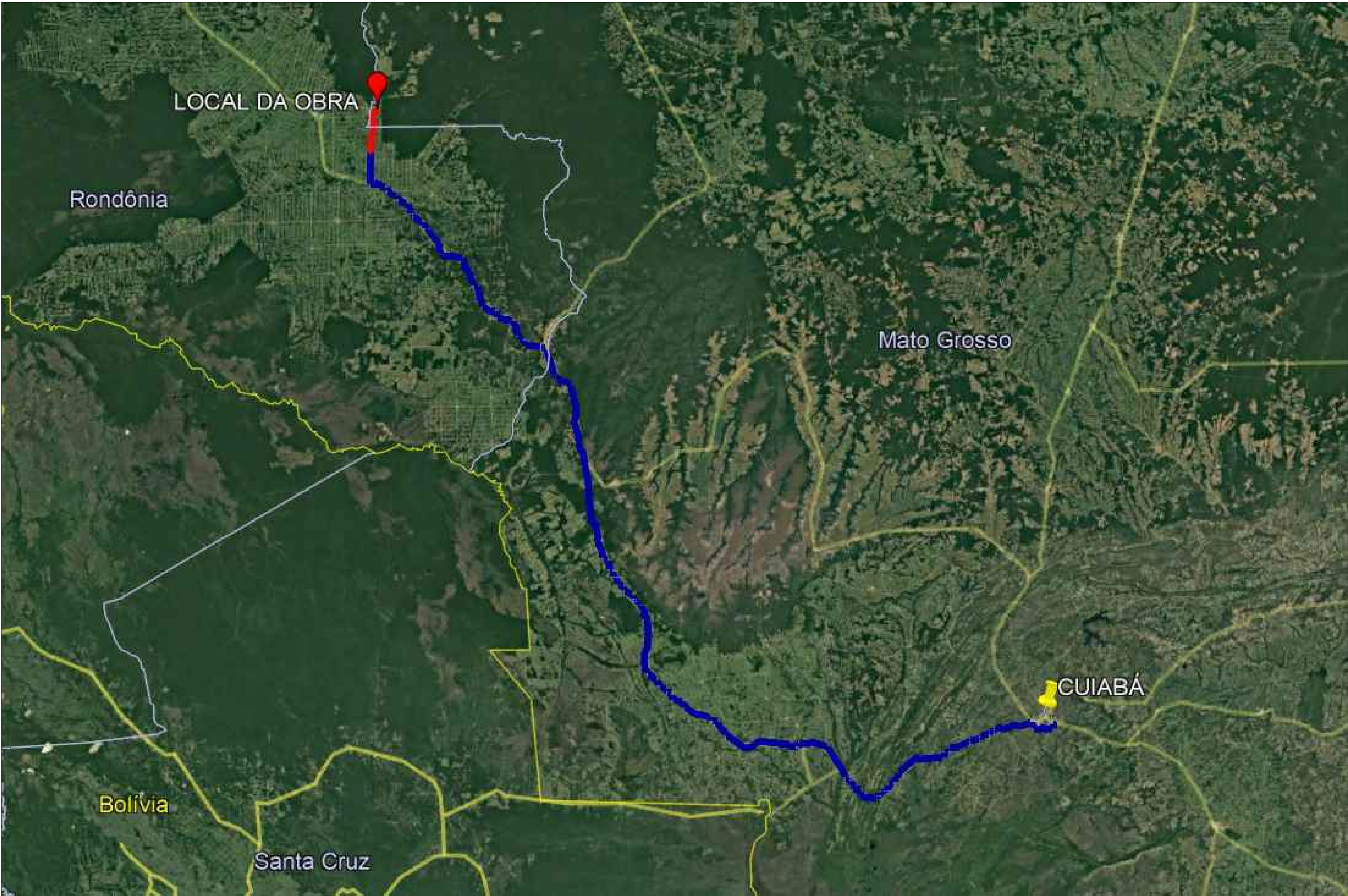
2,30 Km, sendo:

2,30 Km de Trecho Pavimentado

0,00 Km de Trecho não Pavimentado

LEGENDA		ASSUNTO: LOCALIZAÇÃO DO BOTA-FORA		PREFEITURA MUNICIPAL DE RONDOLÂNDIA Coordenação de Projetos	
<div><div></div>TRECHO PAVIMENTADO</div> <div><div></div>TRECHO NÃO PAVIMENTADO</div>		LOCAL DO ARQUIVO: PAVIMENTAÇÃO.DWG	AUTOR DO PROJETO: FAGNER JUNIOR DA SILVA ENGENHEIRO CIVIL CREA - 21653	PROJETO DE PAVIMENTAÇÃO ASFÁLTICA	
		DATA DE ENTREGA: AGOSTO/2025		PROPRIETÁRIO/ CNPJ: PREFEITURA MUNICIPAL DE RONDOLÂNDIA - MT 04.221.486/0001-49	
ESCALA: SEM ESCALA	ART: 000000-0	REVISÃO:		ENDEREÇO: ESTRADA VICINAL LINHA 86 - RONDOLÂNDIA/MT	FOLHA Nº PAV-05

LOCALIZAÇÃO DO MATERIAL BETUMINOSO



MATERIAL BETUMINOSO

Cuiabá - MT
Coordenada Geográficas:
15°40'20.69"S
55°58'32.81"O

Empresa: Betunel
CNPJ: 06.546.801/0019-08
Fone: (65) 3667-1505
R. N, 1544, Distrito Industrial,Cuiabá
1.063,60 Km, sendo:
1.039,50 Km de Trecho Pavimentado
24,10 Km de Trecho não Pavimentado

LEGENDA		ASSUNTO: LOCALIZAÇÃO DO MATERIAL BETUMINOSO		PREFEITURA MUNICIPAL DE RONDOLÂNDIA Coordenação de Projetos		
<div><div></div>TRECHO PAVIMENTADO</div> <div><div></div>TRECHO NÃO PAVIMENTADO</div>		LOCAL DO ARQUIVO: PAVIMENTAÇÃO.DWG	AUTOR DO PROJETO: FAGNER JUNIOR DA SILVA ENGENHEIRO CIVIL CREA - 21653	PROJETO DE PAVIMENTAÇÃO ASFÁLTICA		
		DATA DE ENTREGA: AGOSTO/2025		PROPRIETÁRIO/ CNPJ: PREFEITURA MUNICIPAL DE RONDOLÂNDIA - MT 04.221.486/0001-49		
ESCALA: SEM ESCALA	ART: 000000-0	REVISÃO:		ENDEREÇO:	ESTRADA VICINAL LINHA 86 - RONDOLÂNDIA/MT	FOLHA Nº PAV-06